

Pfahlwand

Pfahlkopfbearbeitung mit

Brextor



Referenzen

2TG Los 243 San Gottardo

59 Pfähle Ø 1300 mm armiert

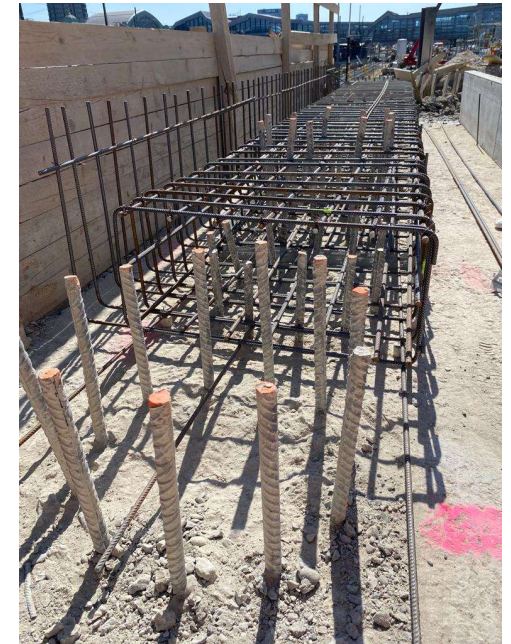
58 Pfähle Ø 1300 mm unarmiert



Referenzen

Leistungssteigerung -1 Basel

291 Pfähle Ø 880 mm



Referenzen

Rte.de l'Intyamon Gites

Nicht ganz alltägliche Situation...

Eine überschnittene Bohrpfehlwand, bei welcher auch der Primärpfahl bewehrt ist.

Um dies umzusetzen, wurde beim Primärpfahl ein kleinerer Bewehrungskorb verwendet.



KS 381 Nidfuren-Schmittli Menzingen

- 198 Pfähle Ø 700 mm
- 60 Pfähle Ø 800 mm
- 303 Pfähle Ø 900 mm
- 9 Pfähle Ø 1000 mm

Enge Platzverhältnisse bei einer aufgelösten Bohrfahrlwand



Referenzen

L76 Landeck Österreich

120 Pfähle Ø 900 mm



Referenzen

WTÜ Röthen Goldau

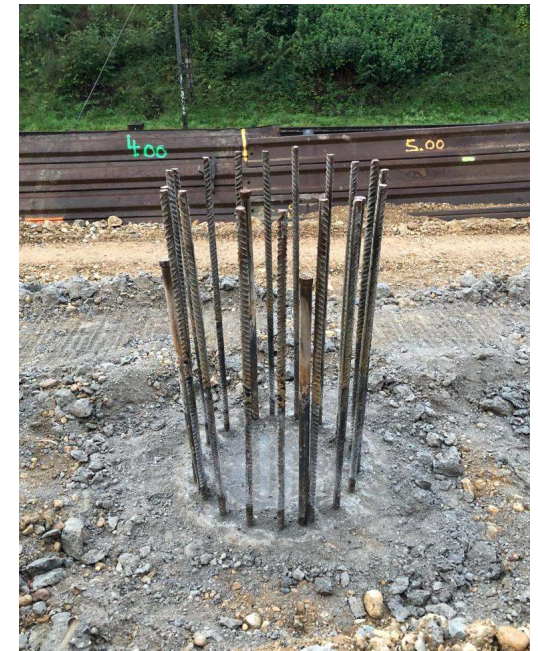
82 Pfähle Ø 1000 mm



Referenzen

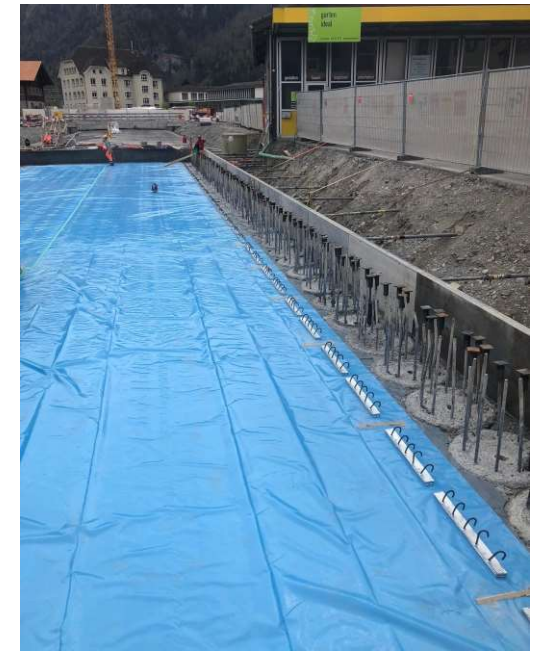
Vierspurausbau I und II ZEB Liestal

147 Pfähle Ø 1200 mm
95 Pfähle Ø 1200 mm



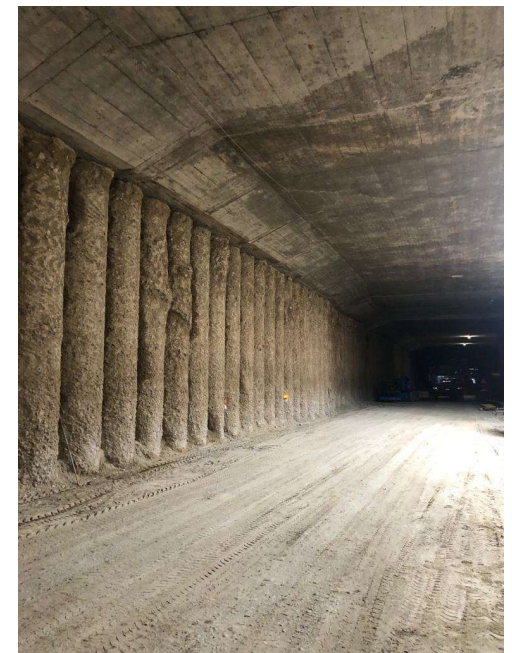
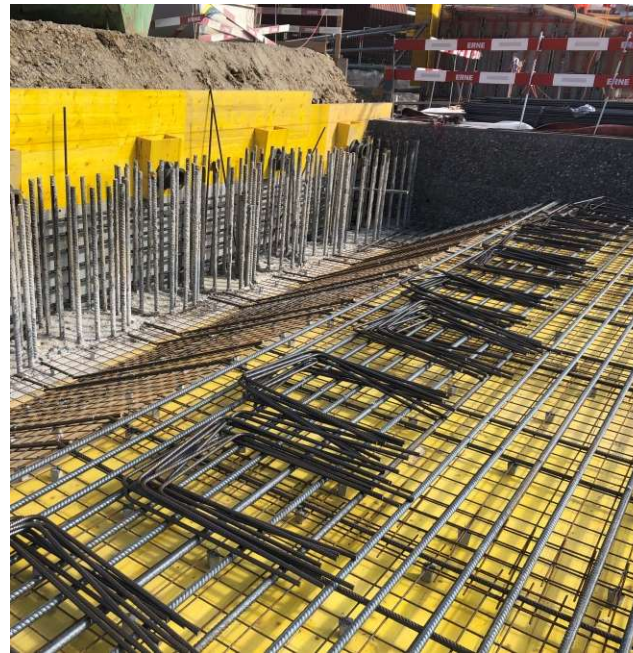
Umfahrung Wilderswil Hauptlos

664 Pfähle Ø 900 mm Tangierend



Ostumfahrung Bad Zurzach

- 34 Pfähle Ø 880 mm Aufgelöste Bohrpfahlwand
- 161 Pfähle Ø 1000 mm Überschnittene Bohrpfahlwand (A)
- 165 Pfähle Ø 1000 mm Überschnittene Bohrpfahlwand (UA)
- 685 Pfähle Ø 1000 mm Tangierende Bohrpfahlwand
- 192 Pfähle Ø 1300 mm Tangierende Bohrpfahlwand



Referenzen

Parking Kunstmuseum Basel

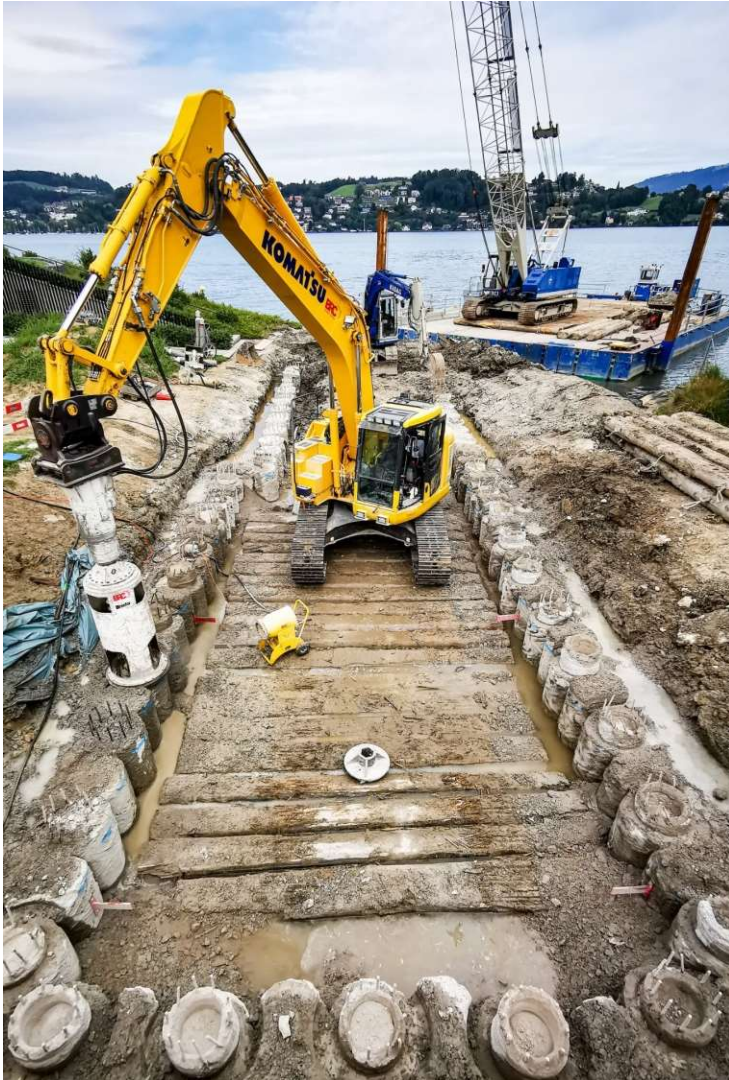
107 Pfähle Ø 900 mm



Referenzen

KIBAG AG Matthofstrand LU

50 Pfähle Ø 600 mm



Referenzen

Chratzerli Vorderthal

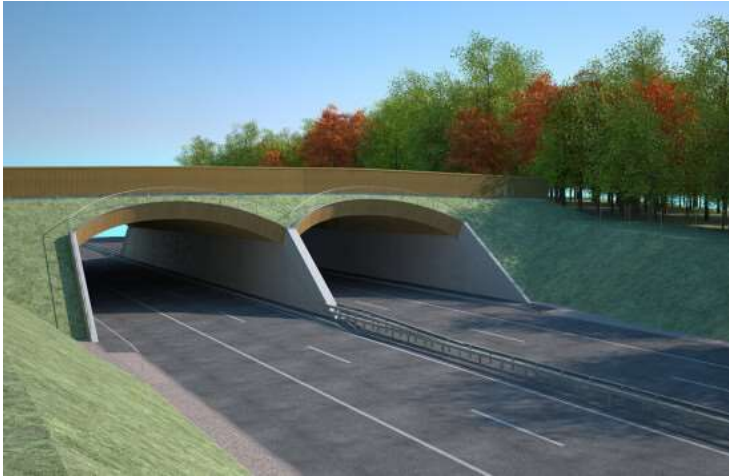
44 Pfähle Ø 750 mm



Referenzen

Wildtierüberführung Rynet SUHR

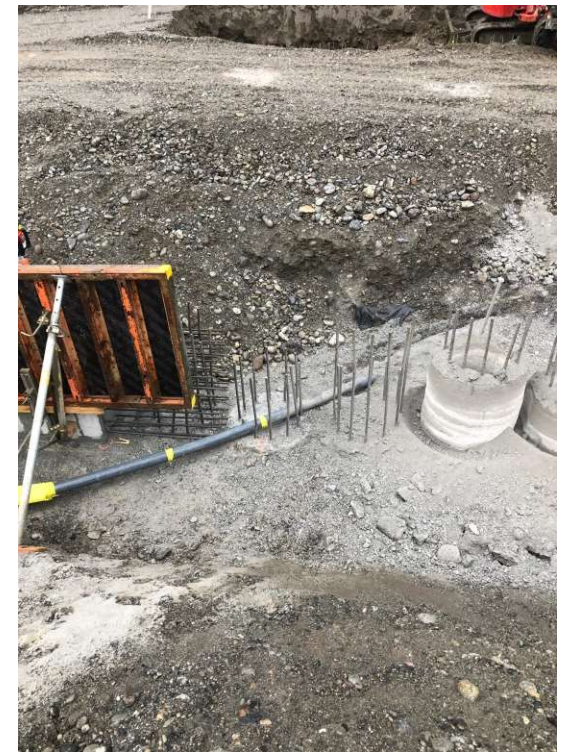
84 Pfähle Ø 1000 mm



Referenzen

Umfahrung Wilderswil Vorlos

80 Pfähle Ø 700 mm
230 Pfähle Ø 900 mm



Referenzen

SOB Erneuerung Einsiedeln

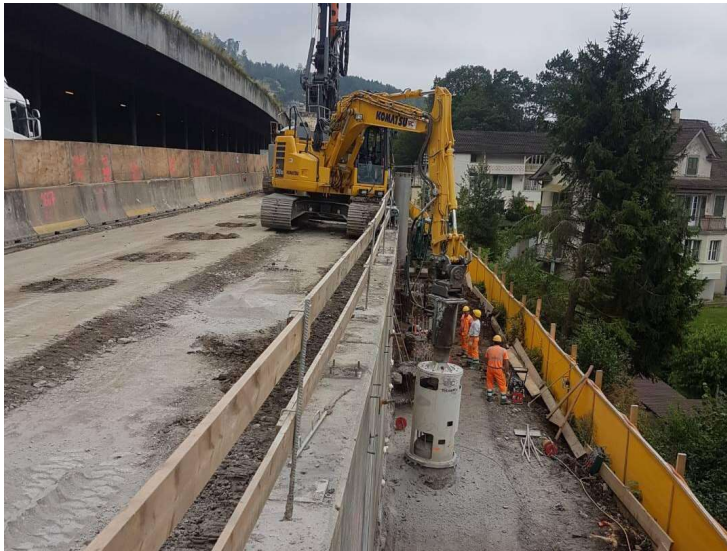
49 Pfähle Ø 880 mm



Referenzen

EP Grenze LU NW Hergiswil

774 Pfähle Ø 900 mm
7 Pfähle Ø 1200 mm

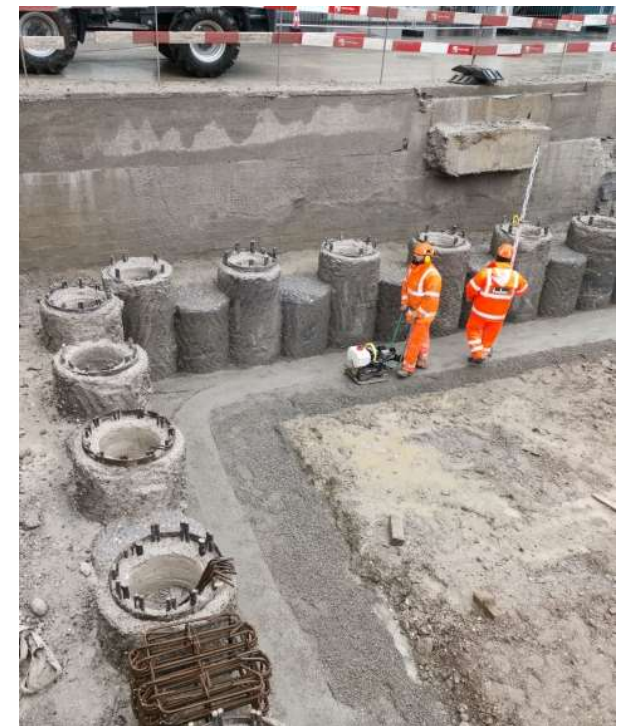


Referenzen

KKG ERNOS M09 Gösgen 4658 Däniken

70 Pfähle Ø 900 mm unarmiert

70 Pfähle Ø 900 mm armiert



Referenzen

Hochwasserschutz Seetalplatz Littau

230 Pfähle Ø 1200 mm armiert

345 Pfähle Ø 1200 mm unarmiert



Referenzen

Neubau Bahnhof RBS

120 Pfähle Ø 1300 mm armiert

195 Pfähle Ø 1300 mm unarmiert



Referenzen



SBB Los 1 Länggasse Bern

48 Pfähle Ø 1300 mm armiert

48 Pfähle Ø 1300 mm unarmiert

Verarbeitungszeit: 13. – 24. August 2018



Referenzen

Jonenbach Brücke Affoltern am Albis

18 Pfähle Ø 900 mm
Überschnittene Bohrpfehlwand

Verarbeitungszeit: 23. – 26. Juli 2018



Referenzen

Bertschi Transport Dürrenäsch

80 Pfähle Ø 500 mm

44 Pfähle Ø 900 mm

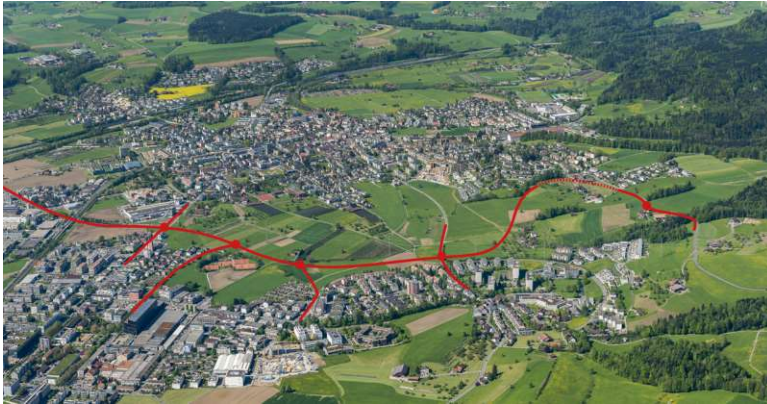
Verarbeitungszeit: 09. – 20. Juli 2018



Tangente Zug - Baar

57 Pfähle Ø 900 mm

Verarbeitungszeit: 05. – 16. März 2018



Referenzen

Tunnel Gubrist 1. Etappe

33 Pfähle Ø 1200 mm

Verarbeitungszeit: 16. August – 18. August 2017



Referenzen

Roche Tower II Basel 1. Etappe

43 Pfähle Ø 1200 mm

Verarbeitungszeit: April – Mai 2017



Referenzen

Tiefenaustrasse Bern

44 Pfähle Ø 1200 mm (1. Etappe: 08. – 19. Februar 2016)

33 Pfähle Ø 900 mm (2. Etappe: 21. – 23. März 2016)

52 Pfähle Ø 1200 mm (3. Etappe: 20. September – 03. Oktober 2016)

47 Pfähle Ø 1200 mm (4. Etappe: 23. Oktober – 07. November 2016)



Referenzen

ARGE SEPP Pfahlwand kleine Emme

177 Pfähle Ø 1200 mm

Verarbeitungszeit: Oktober – Dezember 2015



Referenzen

Umfahrung Tunnel Küssnacht

193 Pfähle Ø 1000 mm

Verarbeitungszeit: 07. September – 18. September 2015



Referenzen

Inselspital Bern

65 Pfähle Ø 1000 mm

Verarbeitungszeit: 17. August – 24. August 2015



Referenzen

Schuppis St. Gallen

212 Pfähle Ø 1000 mm

Verarbeitungszeit: 26. Mai – 10. Juni 2015



Referenzen

N14 Verz. Rotsee

22 Pfähle Ø 900 mm

Verarbeitungszeit: 27. – 28. März 2015 / 01. – 02. April 2015
Nachtarbeit



Referenzen

ARGE Umbütu

99 Pfähle Ø 1000 mm unarmiert
101 Pfähle Ø 1000 mm armiert

Verarbeitungszeit: September – Oktober 2014



Referenzen

ARGE SEPP Emmenbrücke (2 Etappen)

- 16 Pfähle Ø 700 mm
- 362 Pfähle Ø 900 mm armiert
- 62 Pfähle Ø 1000 mm armiert

Verarbeitungszeit Juli – September 2014

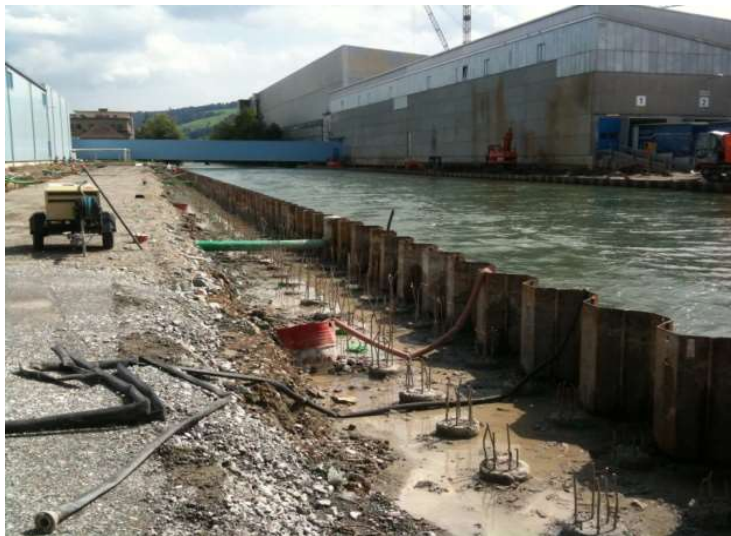


Referenzen

Papierfabrik Perlen

902 Pfähle Ø 420 mm

Verarbeitungszeit: Juli – August 2009



Referenzen

Gexi Lenzburg

800 Pfähle Ø 1050 mm

Verarbeitungszeit: November 2008 – Mai 2009

